

Configuración de equipo

CONFIGURACIONES PREVIAS

Para que la aplicación de solicitud de certificados pueda funcionar correctamente, se deberán realizar algunas configuraciones previas en el navegador Internet Explorer, para esto se deberán ejecutar los siguientes pasos:

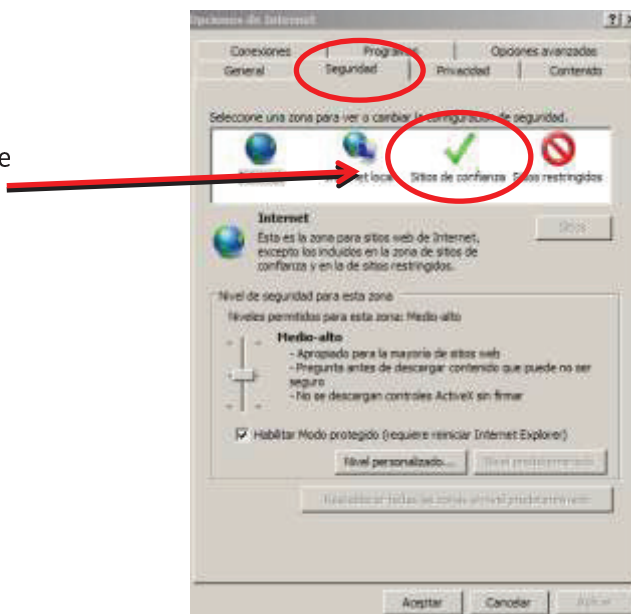
CONFIGURACION NAVEGADOR



1) Desde Internet Explorer ir a <https://firmadigital.scba.gov.ar>

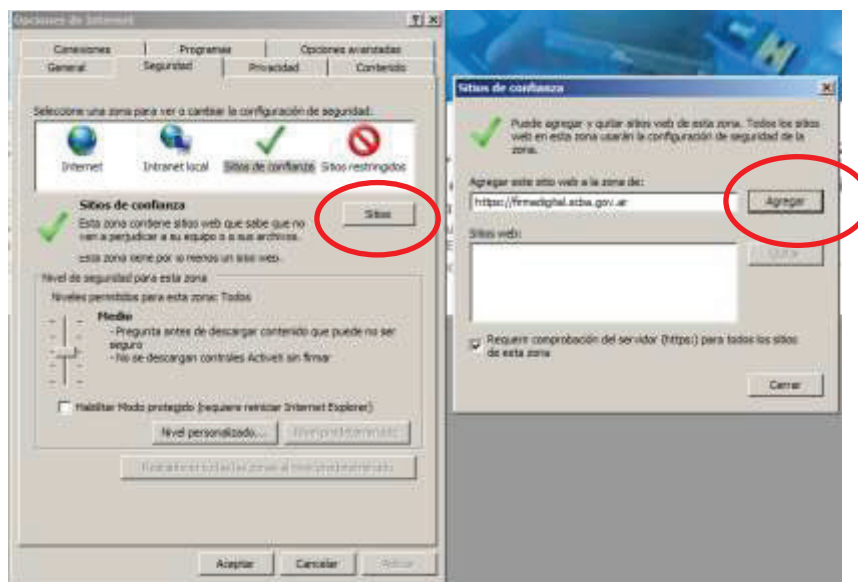
2) Una vez en la página principal, seleccionar del menú Herramientas -> Opciones de Internet -> Luego seleccionar la solapa Seguridad

3) Seleccionar el icono de Sitios de Confianza



4) Pulsar el botón sitios y deberá desplegarse una ventana con la dirección del portal de Firma Digital ya completada en el campo de Agregar sitios de confianza.

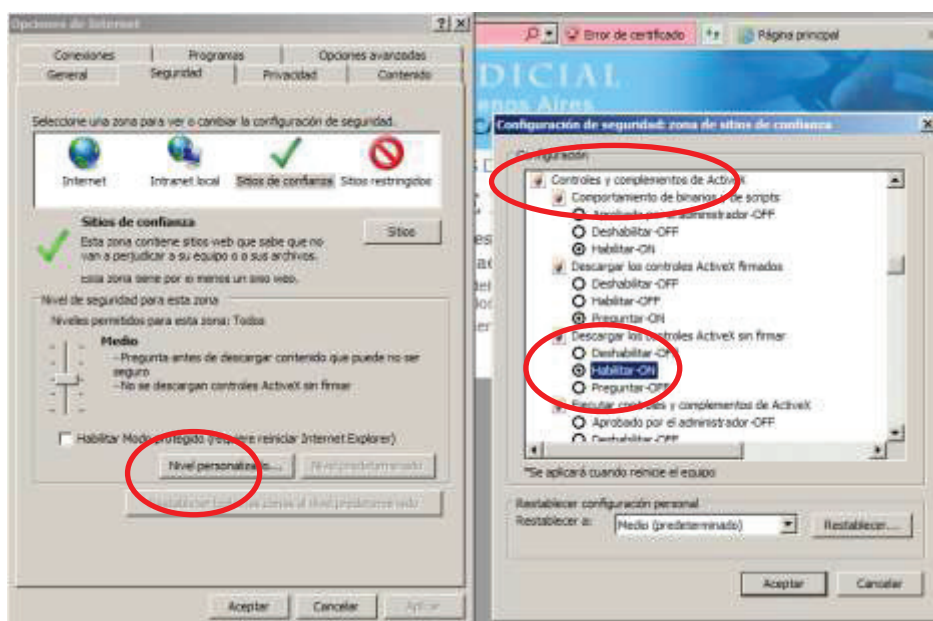
5) Presionar el botón Agregar



Configuración de equipo

6) Ingresar la dirección **https://notificaciones.scba.gov.ar** en el campo de Agregar sitios de confianza y presionar el botón Agregar y luego el botón Cerrar.

7) Nuevamente en la pantalla anterior presionar el botón Nivel personalizado



8) Ubicar el grupo de opciones Controles y Complementos Activex.

9) Una vez ubicado, buscar el ítem Descargar los controles ActiveX sin firmar y seleccionar la opción Habilitar.

10) Buscar el ítem Inicializar y generar scripts de los controles ActiveX no marcados como seguros para scripts, seleccionar el valor Habilitar

11) Presionar el botón ACEPTAR al pie del formulario.

11. b) Aparecerá un cartel preguntando si está seguro que desea realizar los cambios. Poner que SI.

12) Hacer click en APLICAR y luego en ACEPTAR. Puede que el APLICAR aparezca deshabilitado, en dicho caso sólo hacer click en ACEPTAR.

INSTALACION CERTIFICADOS (Raíz y Revocación)

13) Al cerrarse la ventana de Opciones de Internet volverá a tener a la vista el sitio de firma digital; posicionar el mouse sobre la opción CONSULTA DE CERTIFICADOS Y DESCARGAS, se desplegará un submenú y deberá seleccionar la opción "Descarga del Certificado Raíz de la Autoridad Certificante".



Configuración de equipo

14) Seleccionar la opción DESCARGA DE CERTIFICADO

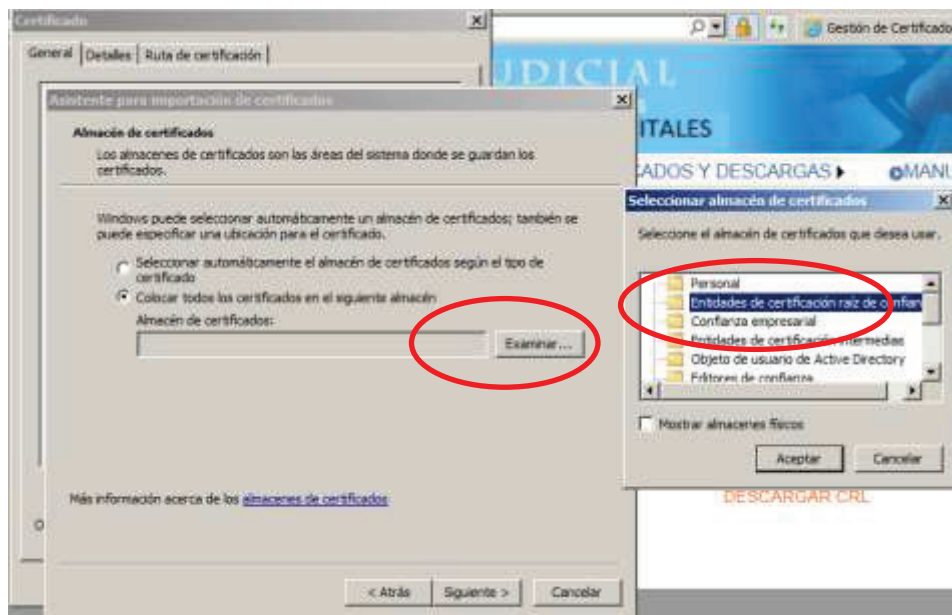
15) El explorador desplegará la pregunta para que indique si desea abrir o guardar el archivo, seleccionar la opción ABRIR.

16) Se mostrará el certificado digital de la AC, presione el botón Instalar Certificado.



17) Seleccione la opción Equipo Local, para que la confianza mantenga validez en todas las cuentas de usuario del equipo. Presione el botón SIGUIENTE.

18) Seleccione la opción Colocar todos los certificados en el siguiente almacén y presione el botón Examinar.



19) Seleccione la opción Entidades de certificación raíz de confianza. En Windows XP la opción aparece como Entidades emisoras raíz de confianza.

Configuración de equipo

20) Presione el botón Siguiente y en el siguiente formulario presione la opción Finalizar.

20.a) Aparecerá un cartel diciendo que “Está a punto de instalar un certificado desde una entidad de certificación (CA) que afirmar representar a: CA-PJBA...” Hacer click en SI.

21) Se deberá desplegar el mensaje “La importación se completó correctamente”

22) Presione el botón ACEPTAR.

22.b) Hacer click en ACEPTAR en la ventana con la información del certificado que se abrió previa a la instalación para que se cierre.

23) Seleccione la opción DESCARGA CRL



24) El explorador desplegará la pregunta para que indique si desea abrir o guardar el archivo, seleccione la opción GUARDAR.

25) Acceder al archivo recientemente guardado y con el botón derecho del mouse sobre el archivo ingresar a la opción “Instalar CRL”

26) Se mostrará el Asistente para Importación de Certificados, clic en “Siguiente”

27) Seleccione la opción Colocar todos los certificados en el siguiente almacén y presione el botón examinar.

28) Seleccione la opción Entidades de certificación raíz de confianza. En Windows XP aparece como Entidades emisoras raíz de confianza.

29) Presione el botón Siguiente y en el siguiente formulario presione la opción Finalizar.

30) Se deberá desplegar el mensaje “La importación se completó correctamente”

31) Presione el botón ACEPTAR.